



BZB

**Bildungszentren des
Baugewerbes e.V.**



TALENTBRÜCKE

Potenzialanalyse im Rahmen von „Kein Abschluss ohne Anschluss“ (KAoA)

**Bietergemeinschaft Bildungszentren des Baugewerbes e.V. und
TALENTBRÜCKE GmbH & Co.KG**

Gefördert mit Mitteln des Landes Nordrhein-Westfalen, der Bundesagentur für Arbeit und des Bundesministeriums für Bildung und Forschung

Die Landesregierung
Nordrhein-Westfalen



 **Bundesagentur für Arbeit**
Regionaldirektion
Nordrhein-Westfalen

 **Bundesministerium
für Bildung
und Forschung**



1. September 2017

TALENTBRÜCKE - Unsere Arbeitsfelder



BZB
Bildungszentren des
Baugewerbes e.V.



- › Potenzialanalysen
 - › Einer der größten Anbieter in NRW
- › Lizenzierung von anderen Bildungsträgern auf das Potenzialanalyseverfahren der TALENTBRÜCKE
- › Entwicklung von validen Testverfahren
- › TALENTBRÜCKE-Akademie (Coaching)
- › Schulindividuelles Coaching
- › Innovative Projektideen



Mehr Informationen?
<http://bit.ly/1bcUIJf>
oder QR-Code scannen

Gefördert mit Mitteln des Landes Nordrhein-Westfalen, der Bundesagentur für Arbeit und des Bundesministeriums für Bildung und Forschung

Die Landesregierung
Nordrhein-Westfalen



Bundesagentur für Arbeit
Regionaldirektion
Nordrhein-Westfalen



Bundesministerium
für Bildung
und Forschung



1. September 2017

- Seite 2 -

Arbeitsfeld: Potenzialanalysen



BZB
Bildungszentren des
Baugewerbes e.V.



TALENTBRÜCKE

- › Einer der größten Anbieter in NRW
 - › Mehr als 90.000 Durchführungen seit 2006
 - › Kontakt zu über 250 Schulen
 - › Alle Schulformen

- › Wir verstehen uns als Qualitätsführer
 - › Ausgerichtet an „Kein Abschluss ohne Anschluss – Übergang Schule-Beruf in NRW“
 - › Zeitnahes Feedback
 - › Flexible, AZAV-zertifizierte Verfahren
 - › Mitinitiatoren der K!3 Qualitätsgemeinschaft

Gefördert mit Mitteln des Landes Nordrhein-Westfalen, der Bundesagentur für Arbeit und des Bundesministeriums für Bildung und Forschung

Die Landesregierung
Nordrhein-Westfalen



Bundesagentur für Arbeit
Regionaldirektion
Nordrhein-Westfalen



Bundesministerium
für Bildung
und Forschung



1. September 2017

- Seite 3 -



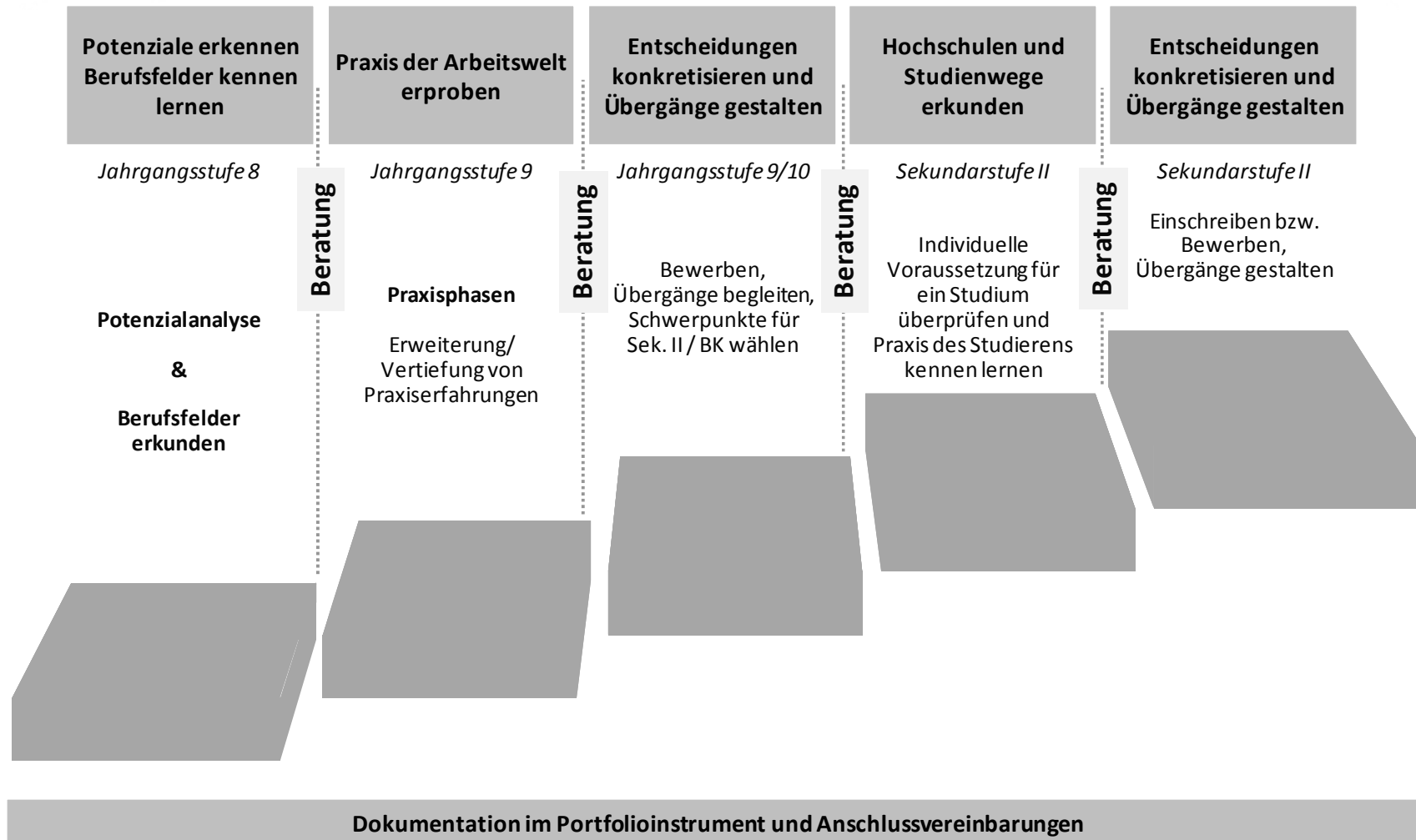
- › Die Bildungszentren des Baugewerbes e.V. (BZB) wurden vor 36 Jahren von Unternehmen des Baugewerbes gegründet und gehören zu den größten Bildungszentren in NRW
- › Multifunktionaler Dienstleister in der Erstausbildung, Dualen Studiengängen, Weiter- und Aufstiegsfortbildung
- › Partner in regionalen, nationalen und europäischen Forschungs- und Bildungsprojekten
- › Seit über 10 Jahren Erfahrung in Verfahren zur Kompetenzfeststellung und Potenzialanalyse mit Schülern
- › Seit 6 Jahren einer der größten Träger im Bundesprogramm „Berufsorientierung“ mit über 6.000 SchülerInnen in Potenzialanalysen und praktischen Berufsorientierung
- › Über 16.000 SchülerInnen in den POA in KAoA seit 2015 in Kr, RKN, VIE, MG



Kein Abschluss ohne Anschluss Standardelemente



BZB
Bildungszentren des
Baugewerbes e.V.



Gefördert mit Mitteln des Landes Nordrhein-Westfalen, der Bundesagentur für Arbeit und des Bundesministeriums für Bildung und Forschung

Die Landesregierung
Nordrhein-Westfalen



Bundesagentur für Arbeit
Regionaldirektion
Nordrhein-Westfalen

Bundesministerium
für Bildung
und Forschung



1. September 2017

- Seite 5 -



- › Die Potenzialanalyse (SBO 5) im Rahmen der Landesinitiative „Kein Abschluss ohne Anschluss“ stellt...
 - › ...einen pädagogischen Impuls dar, der die Schüler für das Thema Berufs- und Studienwahl sensibilisieren und motivieren soll
 - › ...ein Instrument dar, um persönliche Interessen in einem Abgleich von Selbst- und Fremdwahrnehmung zu spiegeln und bietet Möglichkeiten zur Selbstreflexion
 - › ...im Vergleich zu bisherigen Potenzialanalysen oder Kompetenzfeststellungen **kein** berufseignungsdiagnostisches Instrument dar!
 - › ...**keine** Berufsberatung dar!





Praktisches Potenzial

- Motorisches Geschick
- Sprachkompetenz

Soziales Potenzial

- Konstruktive Zusammenarbeit
- In Gruppen Aufgaben übernehmen

Berufswahlreife

- Selbsteinschätzung
- Informationskompetenz
- Berufliche Interessen

Arbeitskompetenzen

- Konzentrationsfähigkeit
- Sorgfalt
- Zeitmanagement
- Ausdauer

Methodisches und kognitives Potenzial

- Strukturiertes Vorgehen
- Fähigkeit zur Sachanalyse
- Text- und Aufgabenverständnis
- Handlungsanweisungen umsetzen
- Fachwissen praktisch anwenden
- Räumliches Vorstellungsvermögen

Persönliches Potenzial

- Motivation
- Kreativität
- Leistungsbereitschaft
- Geduld





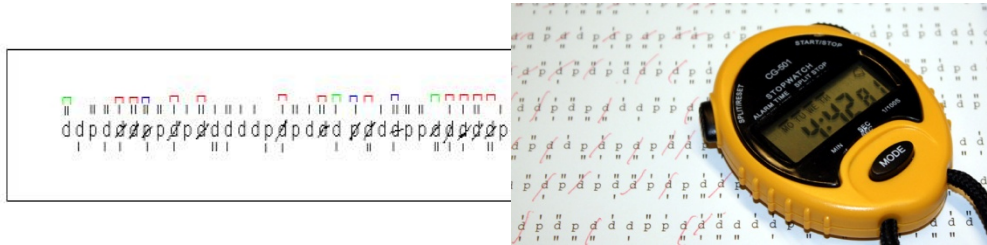
- › Die **Testverfahren und Übungen** werden häufig im Rahmen von Einstellungsverfahren angewandt
 - › Selbstpräsentationen
 - › Zwei Gruppenübungen & eine Gruppendiskussion („Klassenfahrt“)
 - › Übung zur Motorik
 - › TALENTBRÜCKE - Berufsinteressentest
 - › Konzentrationstest – d2-R
 - › TALENTBRÜCKE - Fragebogen zur Ausbildungsreife
 - › TALENTBRÜCKE - Test zum räumlichen Vorstellungsvermögen
- › Schwerpunkt auf sozialen und personalen Kompetenzen
- › Abgleich von **Selbst- und Fremdwahrnehmung**



Beispiele



BZB
Bildungszentren des
Baugewerbes e.V.

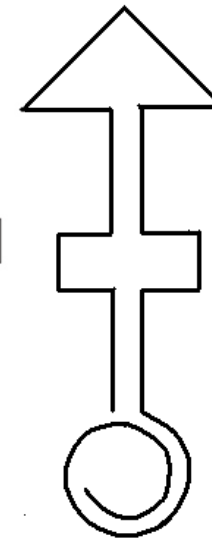
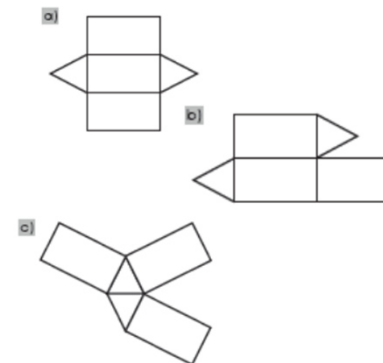
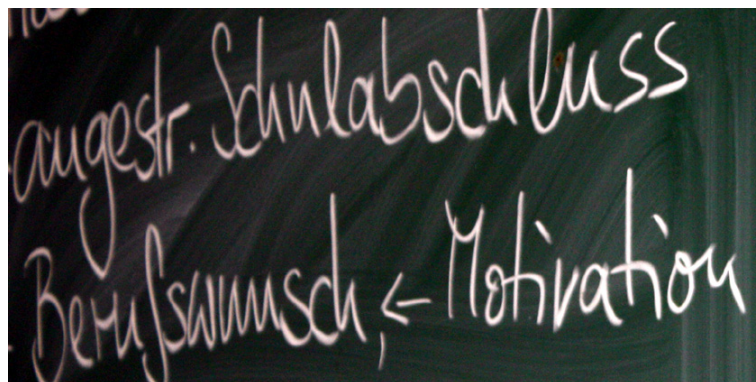


Durchhaltevermögen und Frustrationstoleranz

- → wirkt bei der Testbearbeitung konzentriert
- → zeigt auch über längere Zeit hinweg eine konstante Mitarbeit
- → zeigt auch bei Misslingen einer Aufgabe/Test eine erneute Zuwendung und Mitarbeit

Umgangsformen

- → ist höflich, freundlich (auch zu anderen Schülern)



Gefördert mit Mitteln des Landes Nordrhein-Westfalen, der Bundesagentur für Arbeit und des Bundesministeriums für Bildung und Forschung

Die Landesregierung
Nordrhein-Westfalen



Bundesagentur für Arbeit
Regionaldirektion
Nordrhein-Westfalen

Bundesministerium
für Bildung
und Forschung



1. September 2017

- Seite 9 -

- › Jeder Teilnehmer erhält **einen aussagekräftigen Ergebnisbericht**
 - › Genereller Ergebnisbericht über alle Übungen und Tests
 - › In Kurz- oder Langform möglich
- › Ein **individuelles Auswertungsgespräch** von 30 Minuten
- › Die **Stärken** der Schüler **stehen im Vordergrund**
 - › Der Ergebnisbericht und das Feedbackgespräch dienen **zuerst der Motivation** der Schüler
- › **Aussagekraft der Ergebnisse**
 - › Hilfestellung bei individueller Förderung und Einbindung in die Berufs- und Studienorientierung
- › Bereitstellung des Berufswahlpasses NRW



Geplante Durchführung



BZB
Bildungszentren des
Baugewerbes e.V.



TALENTBRÜCKE

- › Gruppengröße: 15 Schüler
 - › Klassenverband wird in Gruppen aufgeteilt
 - › Eine 15er Gruppe wird immer von 3 – 4 Mitarbeitern betreut
 - › Bei Gruppenübungen wird durch Rotation ein Beobachterschlüssel von 1:4 sichergestellt, d.h. ein Beobachter betreut maximal 4 Schüler
- › Einsatz eines erfahrenen Projektteams
- › Durchführung der Übungen und Tests vormittags beim BZB Krefeld bzw. in anderer Örtlichkeit (i.d.R. ca. 8:30 - 14:30)
 - › Transfers der Schüler obliegt der Schule
- › Auswertungsgespräche in der Schule
 - › Feedbacktermine werden über die Schule vereinbart

Gefördert mit Mitteln des Landes Nordrhein-Westfalen, der Bundesagentur für Arbeit und des Bundesministeriums für Bildung und Forschung

Die Landesregierung
Nordrhein-Westfalen



Bundesagentur für Arbeit
Regionaldirektion
Nordrhein-Westfalen



Bundesministerium
für Bildung
und Forschung



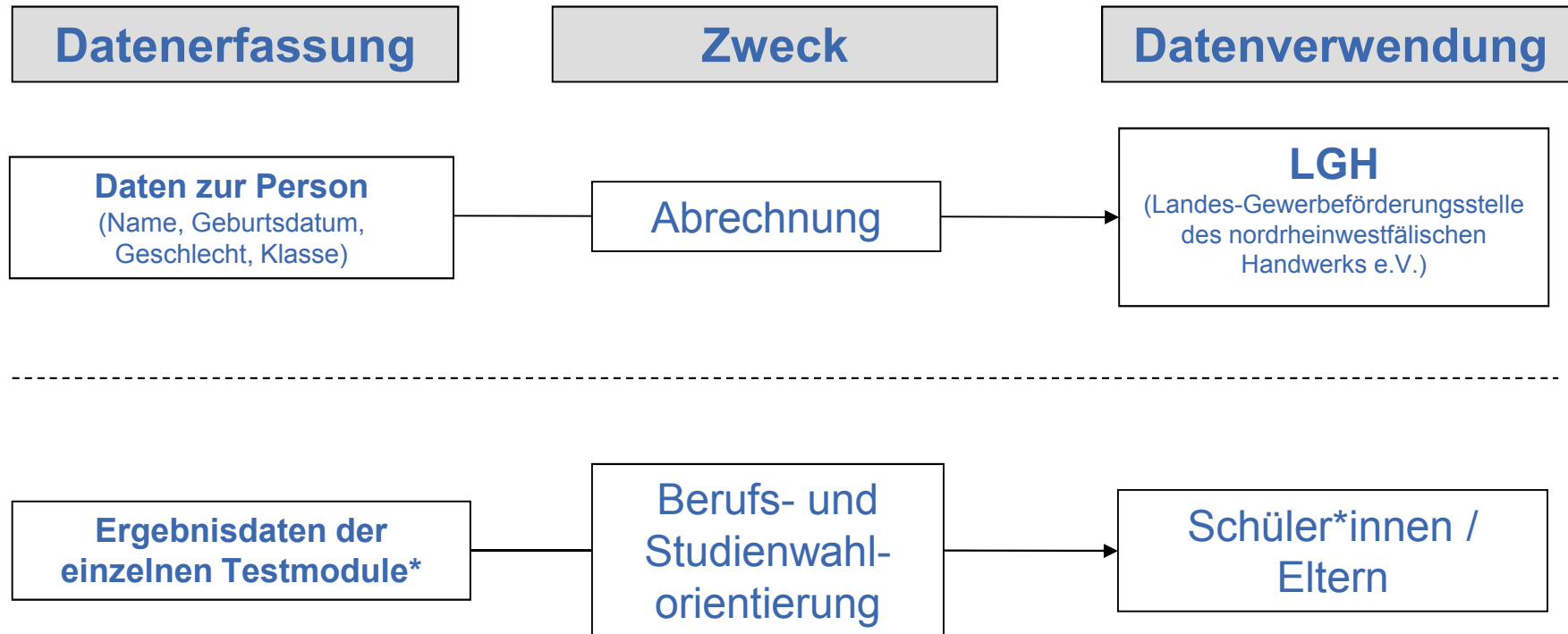
1. September 2017

- Seite 11 -

Datenerhebung und -verwertung



BZB
Bildungszentren des
Baugewerbes e.V.



*** Alle Ergebnisdaten werden im Anschluss an das Auswertungsgespräch vernichtet bzw. gelöscht.**

Gefördert mit Mitteln des Landes Nordrhein-Westfalen, der Bundesagentur für Arbeit und des Bundesministeriums für Bildung und Forschung

Die Landesregierung
Nordrhein-Westfalen



Bundesagentur für Arbeit
Regionaldirektion
Nordrhein-Westfalen

Bundesministerium
für Bildung
und Forschung



1. September 2017

- Seite 12 -

Ihr Kontakt



BZB
Bildungszentren des
Baugewerbes e.V.



TALENTBRÜCKE

Bildungszentren des Baugewerbes e.V. - BZB Krefeld

Bökendonk 15-17

47809 Krefeld

Tel: 02151 5155 - 20

Fax: 02151 5155 - 90

Web www.bzb.de

Markus Crone

Diplom Ingenieur | Leiter BZB Krefeld/Duisburg

Tel 02151 – 5155-24

Fax 02151 – 5155-90

Mail markus.crone@bzb.de

TALENTBRÜCKE GmbH & Co. KG

Burgmauer 60

50667 Köln

Tel 0221 – 29 23 33 - 0

Fax 0221 – 29 23 33 - 99

Web www.talentbruecke.de

Thomas Beck

Diplom Kaufmann | Geschäftsführer

Tel 0221 – 29 23 33 - 12

Fax 0221 – 29 23 33 - 9012

Mail t.beck@talentbruecke.de

Gefördert mit Mitteln des Landes Nordrhein-Westfalen, der Bundesagentur für Arbeit und des Bundesministeriums für Bildung und Forschung

Die Landesregierung
Nordrhein-Westfalen



Bundesagentur für Arbeit
Regionaldirektion
Nordrhein-Westfalen



Bundesministerium
für Bildung
und Forschung



1. September 2017

- Seite 13 -